

# 受講生募集 フィールド科学研究入門 山岳森林生態プログラム(2単位)

8月17日(月)～8月21日(金)

- ・対象: 全学部1, 2年生
- ・フィールド: 九州大学宮崎演習林(宮崎県椎葉村)
- ・集合場所: JR人吉駅または高速バス人吉IC
- ・集合時間: 8月17日(月)13:00
- ・参加費: 11,000円程度(宿泊費, 食費等)
- ・申込先: 基幹教育教務係(締めきり: 6月12日(金))
- ・備考: 履修できるのはいずれか一つのプログラム



6月3日(水)16:40～センターゾーン2号館4階(2403教室)にて,  
「フィールド科学研究入門」のガイダンスを行います。

Tel : 092-948-3104 Fax: 092-948-3119

URL: <http://www.forest.kyushu-u.ac.jp> E-mail: [chosa@forest.kyushu-u.ac.jp](mailto:chosa@forest.kyushu-u.ac.jp)

# -フィールド科学研究入門-

## 山岳森林生態プログラム

森林生態系は様々な機能を有し、人間はそこに多様な価値を見だしています。この多様な価値を共有し、持続的に森林を利用するためには何をどうすれば良いのでしょうか。まずは森林に関する基礎知識を得ることが必要ですが、机上だけでなく、実際に現場に立ち、見て、触れて、考えることは非常に重要です。本プログラムでは大自然に囲まれた宮崎演習林のフィールドでの実習・講義を通じて、単なる知識の習得にとどまらず、多様な視点で森林を見る眼を養うことを目的にしています。

### スケジュール

---

8月17日(月)

#### オリエンテーション

集合(JR人吉駅13:00)

#### 森林生態系について学ぶ

森林生態系とは？

森林生態系の機能



8月18日(火)

#### 森林の多様性を学ぶ

樹木の識別

樹木の形の多様性

樹木の資源利用様式

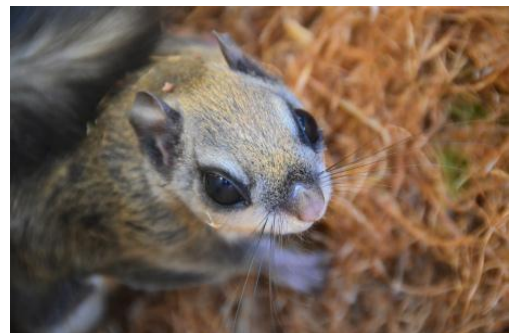


8月19日(水)

#### 森林・樹木の多様性を調べる

野外調査(植生と土壌)

データ解析・中間発表



8月20日(木)

#### 森林・樹木の多様性を調べる

個別調査

データ解析

8月21日(金)

#### 成果発表

解散(JR人吉駅14:00)