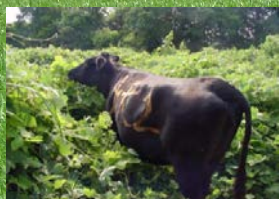


平成26年度 総合科目(オープン科目)

フィールド科学研究入門

久住高原・体験的家畜生産生態学入門プログラム 受講生募集! (2単位)



○期間: 9月2日(火)～ 9月5日(金)

○出発: 9月2日 午前 8時30分 ビッグオレンジ前集合(伊都キャンパス)
午前 9時00分 スクールバスにて出発
(時間厳守)

* 自家用車は不可

* **5月28日(水) 17:00～18:00 伊都キャンパス センターゾーン2号館4階
(2403教室)『フィールド科学研究入門』のガイダンスを行います。**

○費用: 10,000円程度

○申込: 基幹教育教務係(募集×切: **6月11日(水)**)

○持参するもの: スリッパ、作業着、長靴、カッパ、軍手(2組以上)、洗面道具、衣類、帽子、防寒服、運動ができる服、運動靴、グローブ(レクレーション用)、健康保険証(コピー可)

○自炊なので、メニューを考えておいてください。

* 連絡先 高橋秀之(高原実習場・助教)

後藤貴文(高原実習場・准教授)

TEL: 0974-76-1377 FAX: 0974-76-1218

E-mail: takahashi@farm.Kyushu-u.ac.jp あるいは
gotoh@farm.kyushu-u.ac.jp

平成26年度 総合科目(オープン科目)

フィールド科学研究入門

久住高原・体験的家畜生産生態学入門プログラム

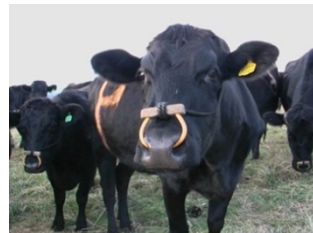
受講生募集!

(2単位)

スケジュール

9月 2日 (火) 牧場を歩く

日本畜産の現状と問題点を知ろう。



9月 3日 (水) ウシを飼養してみよう

午前:ウシの一般管理について

午後:ウシの行動生態調査の準備と実際

9月 4日 (木) ウシを観察しよう

ウシの生態を知って、ウシの飼養法について考えてみる。



- 動物行動学
- 家畜管理学

9月 5日 (金)

草資源、草原維持や持続型畜産 について考える

- 日本の牛肉生産と環境保全、またBSE等に関わる食の安全について議論する。



*スケジュールは都合により変更されることがあります。